



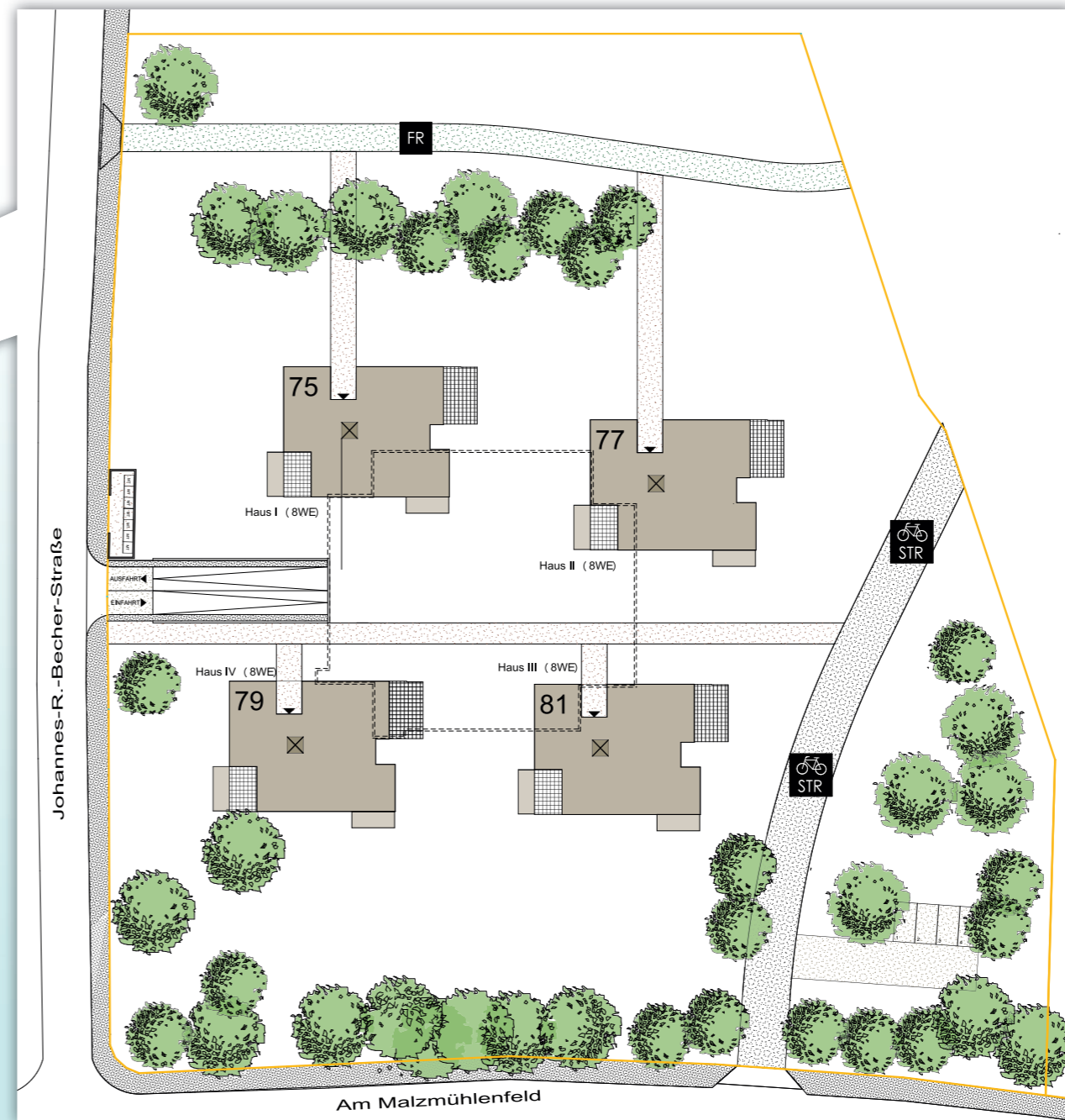
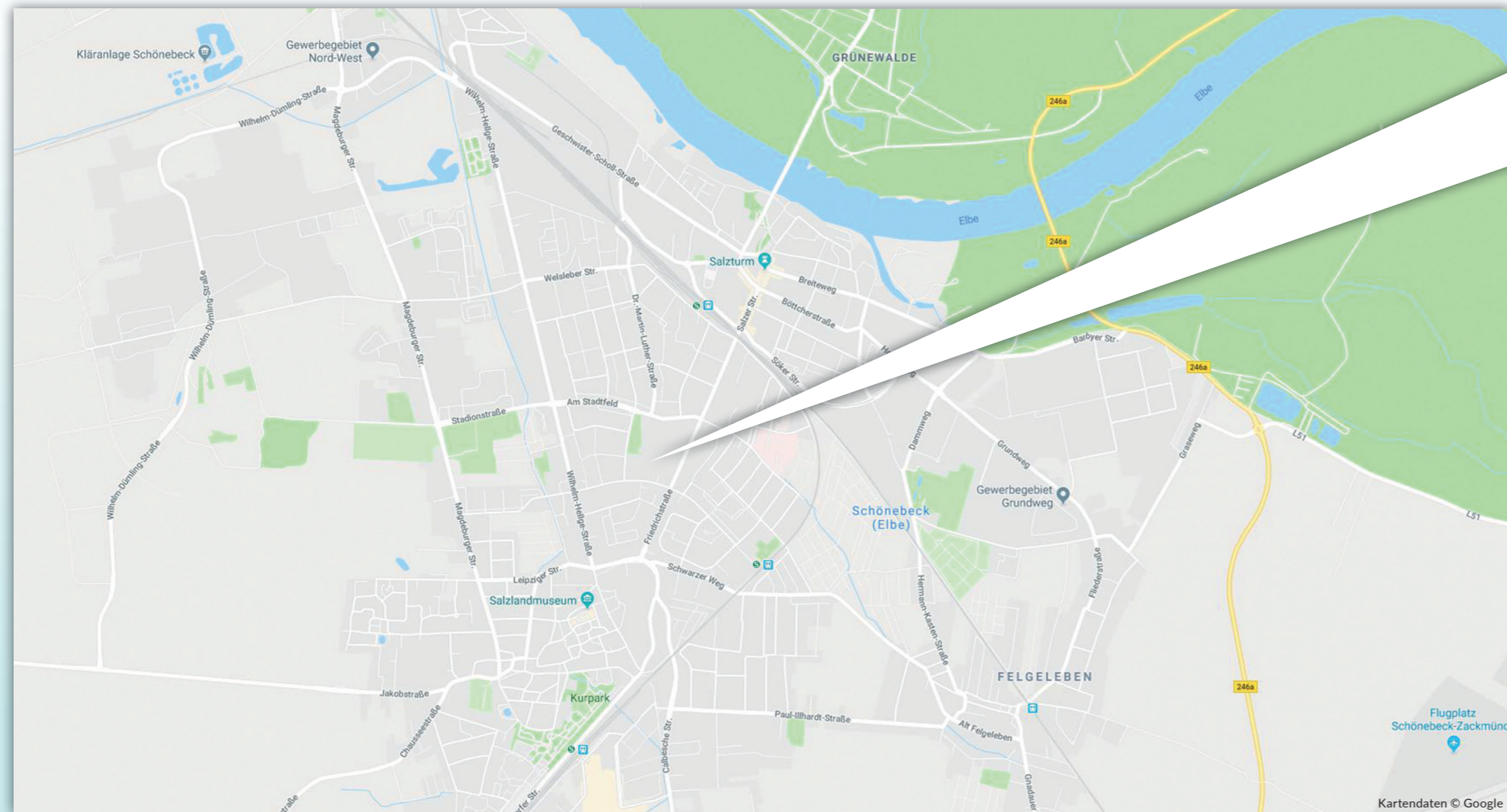
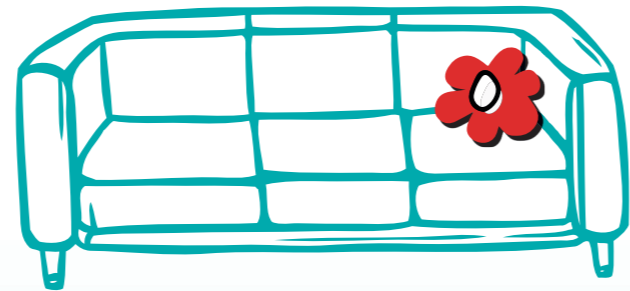
Bauvorhaben

Wohnungsneubau Am Malzmühlenfeld



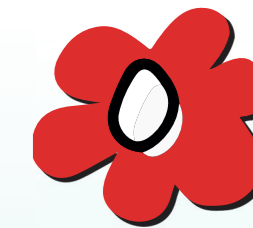
Lageplan & Entwurf

Johannes-R.-Becher-Str. 75-81

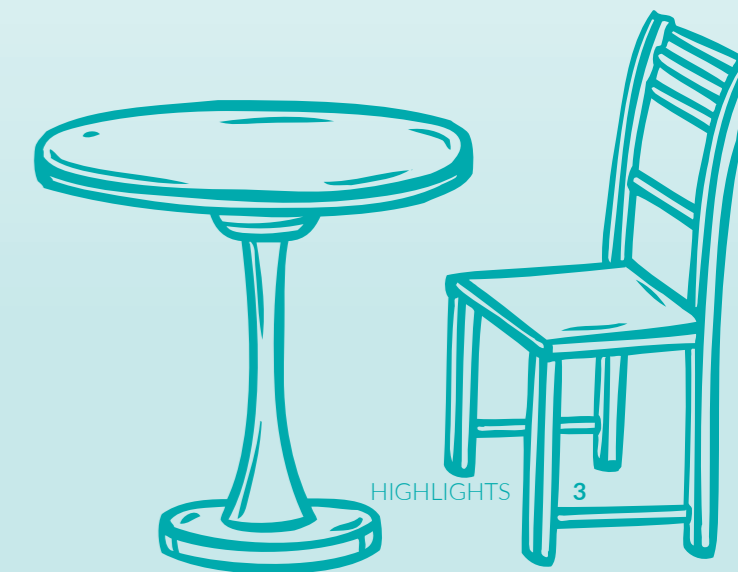


Highlights

des Neubaus

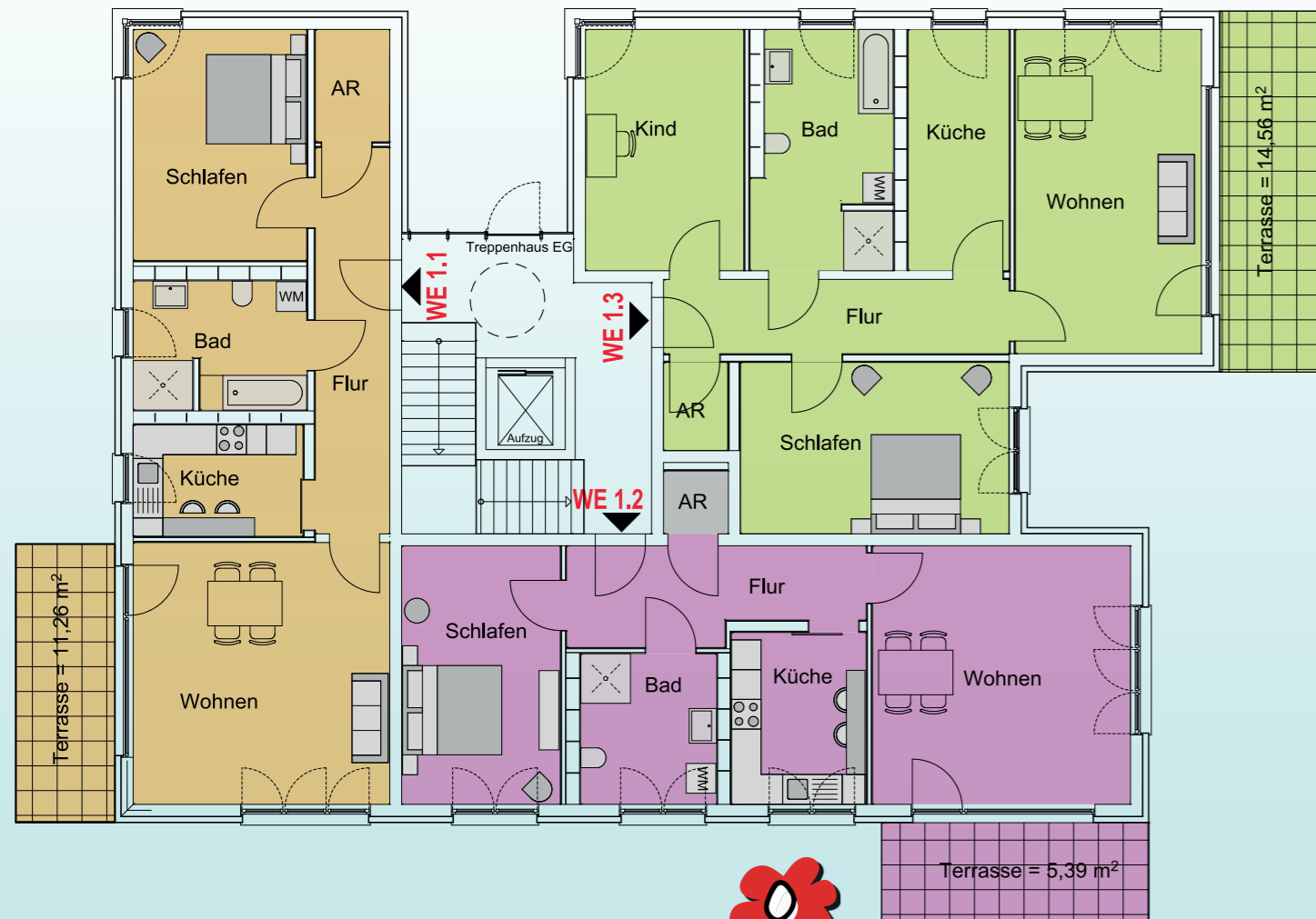
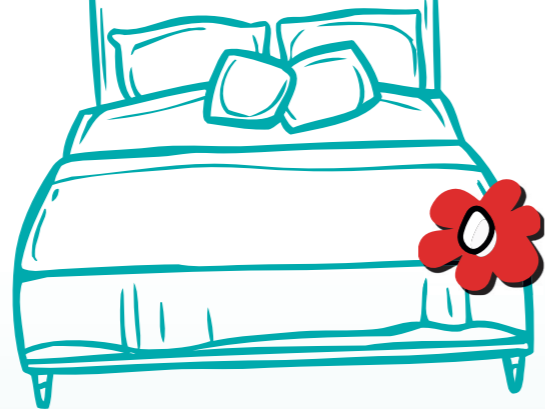


- Tiefgarage
- Aufzug vom Auto bis vor die Wohnung
- Fußbodenheizung
- jede Wohnung mit Dusche und/oder Badewanne
- kein Bad ohne Fenster



Erdgeschoss

2- & 3-Raumwohnungen



Wohnung 1.1 (2-Raumwohnung)

Schlafen	16,08 m ²
Bad	8,74 m ²
Küche	7,53 m ²
Wohnen	27,03 m ²
Abstellraum	3,29 m ²
Flur	11,42 m ²
Terrasse	5,63 m ²

Wohnfläche 79,72 m²

Wohnung 1.2 (2-Raumwohnung)

Schlafen	16,45 m ²
Bad	8,14 m ²
Küche	9,26 m ²
Wohnen	26,85 m ²
Abstellraum	1,70 m ²
Flur	10,60 m ²
Terrasse	5,39 m ²

Wohnfläche 78,39 m²

Wohnung 1.3 (3-Raumwohnung)

Kind	15,31 m ²
Bad	12,74 m ²
Küche	9,71 m ²
Wohnen	24,26 m ²
Abstellraum	2,22 m ²
Flur	10,20 m ²
Schlafen	18,49 m ²
Terrasse	7,28 m ²

Wohnfläche 100,21 m²

Obergeschoss

2- & 3-Raumwohnungen



Wohnung 2.1 (2-Raumwohnung)

Schlafen	16,08 m ²
Bad	8,74 m ²
Küche	7,53 m ²
Wohnen	27,03 m ²
Abstellraum	3,29 m ²
Flur	11,42 m ²
Balkon	5,49 m ²

Wohnfläche 79,58 m²

Wohnung 2.2 (2-Raumwohnung)

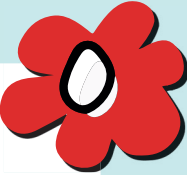
Schlafen	16,45 m ²
Bad	8,14 m ²
Küche	9,26 m ²
Wohnen	26,85 m ²
Abstellraum	1,59 m ²
Flur	10,60 m ²
Balkon	5,26 m ²

Wohnfläche 78,15 m²

Wohnung 2.3 (3-Raumwohnung)

Kind	15,31 m ²
Bad	12,74 m ²
Küche	9,71 m ²
Wohnen	24,26 m ²
Abstellraum	2,22 m ²
Flur	10,20 m ²
Schlafen	18,49 m ²
Balkon	7,02 m ²

Wohnfläche 99,95 m²



IMPRESSUM

Herausgeber:

Wohnungsbaugenossenschaft Schönebeck eG
Wilhelm-Hellge-Straße 105a
39218 Schönebeck
Tel.: 03928 - 78 44 44
Fax: 03928 - 78 44 99
service@wbgsbk.de
www.wbgsbk.de

Architekturbüro:

Architekturbüro P A R T N E R
Olvenstedter Straße 9
39108 Magdeburg
Tel.: 0391 - 7 44 60 6
Fax: 0391 - 7 44 60 80
Architekturbuero.Partner@t-online.de
www.architekturbuero-partner.de

Layout und Druck:

Druckerei Mahnert
Hertzstraße 3
06449 Aschersleben